

Compteur 2 à 200A 120/208V ou 347/600V type industriel Modèle BJC-342-x *

Compteur électronique

Voltage : 120/208 ou 347/600 volts, 3 phases, 4 fils

Ampérage : 2 à 200 ampères

Lecture(s) : kWh ou kWh + kW ou kWh + kW + kVA

Embase : 7 mâchoires, type PL17 (100A) ou PL27 (200A)

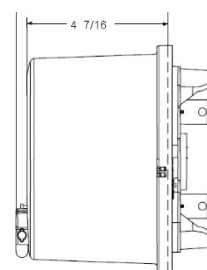
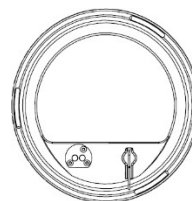
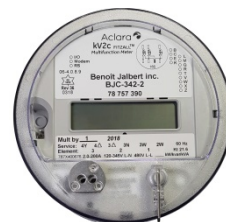
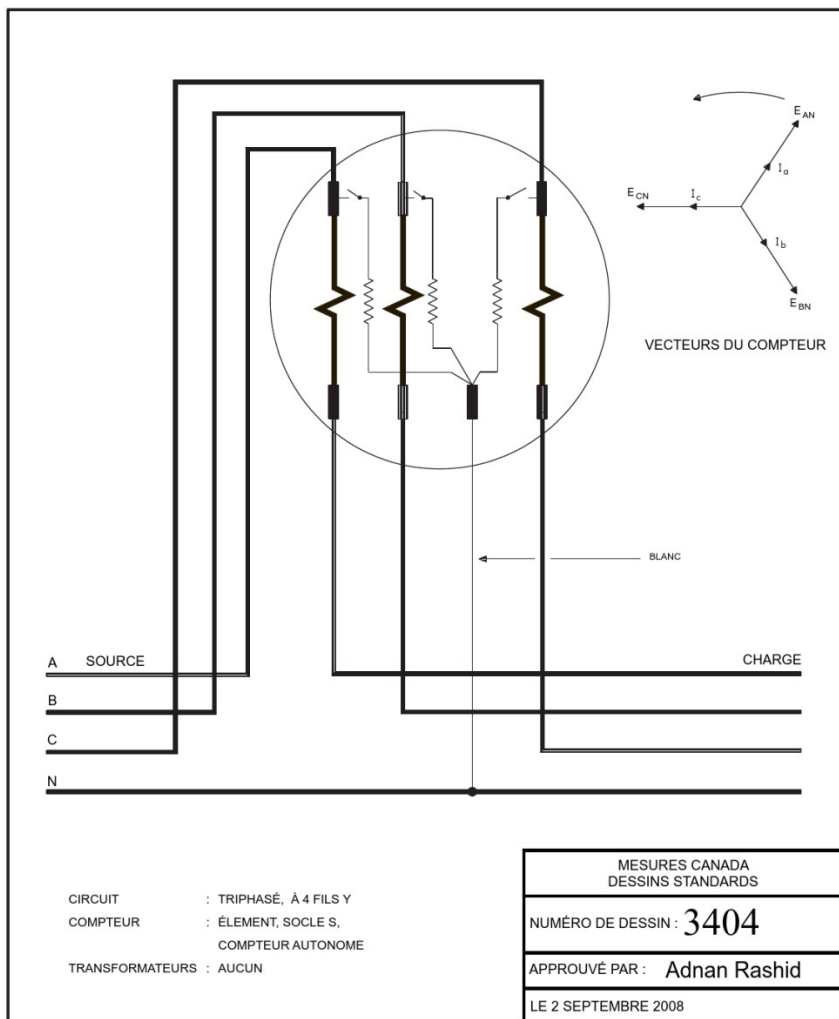
Dimensions

Compteur : 5-1/16 pouces de large x 4-7/16 pouces de haut

Poids

3 livres

Schéma électrique



Nous joindre :

Benoit Jalbert inc.

44 rue John-A.-Scott, local 104

Lévis QC G6Z 8K7

tél. : 418-832-4016

télééc. : 418-832-0293

courriel : info@benoitjalbert.com

www.benoitjalbert.com

* x correspondant au nombre de lecture(s); 1 = kWh, 2 = kWh + kW, 3 = kWh + kWh + kVA